



Lille, le 5 décembre 2019

OBJET : CONVOCATION

TUBAS DE NOËL à DIVION - Samedi 21 décembre 2019

Chers amis,

Nous accusons réception de votre fiche de participation aux **TUBAS DE NOËL 2019** et nous vous en remercions très sincèrement.

Vous trouverez ci-dessous quelques précisions quant au déroulement de la journée du **samedi 21 décembre 2019 à DIVION** :

RENDEZ-VOUS :

A partir de 8h00	ACCUEIL DES MUSICIENS complexe A. Caron rue du 19 mars
De 9h00 A 12h00	REPETITION complexe A. Caron rue du 19 mars
De 12h00 A 14h00	DEJEUNER complexe A. Caron rue du 19 mars
De 14h00 A 16h30	REPETITION GENERALE complexe A. Caron rue du 19 mars
De 17h00 A 18h30	CONCERT sur le parvis de la mairie rue Pasteur
A l'issue du concert	COLLATION complexe A. Caron rue du 19 mars

Les tickets repas et tombola seront remis lors du pointage à l'accueil le matin avec les chèques de caution. En raison du nombre de musiciens et du peu de temps dont nous disposons pour les répétitions, nous vous remercions de votre ponctualité.

NOUS VOUS CONSEILLONS DE VOUS MUNIR DE :

- **une lyre, plus appropriée aux nouvelles éditions de partitions (format défilé)**
Ceux qui le souhaitent peuvent emmener leur pupitre pliable.
- **Pensez à porter des vêtements chauds et des gants. Les déguisements de Père Noël et/ou bonnets sont les bienvenus !**

REMARQUE TRES IMPORTANTE :

ATTENTION ! Vérifiez que vous avez bien téléchargé tout le répertoire 2019. Deux nouveaux morceaux ont été ajoutés : Barcarolle des contes d'Hoffmann et In Memory of Vimy Ridge (en souvenir des combattants de la crête de Vimy).

Aucune partition n'est distribuée sur place, elles sont à télécharger via le portail de la Fédération : <https://frsm-hautsdefrance.fr>

NOUS COMPTONS SUR VOTRE SERIEUX POUR RESPECTER LES PUPITRES (NE PAS MELANGER LES VOIX)

Afin d'équilibrer au mieux les pupitres et à la demande de nombreux musiciens, nous avons mis les parties de 2^{ème} et 3^{ème} saxhorn en clé de FA mais aussi en clé de SOL.

N'hésitez pas non plus à passer de la partie de saxhorn 1 aux parties de 2^{ème} et 3^{ème} saxhorn indispensables pour l'équilibre des pupitres.

Rappel des différentes parties :

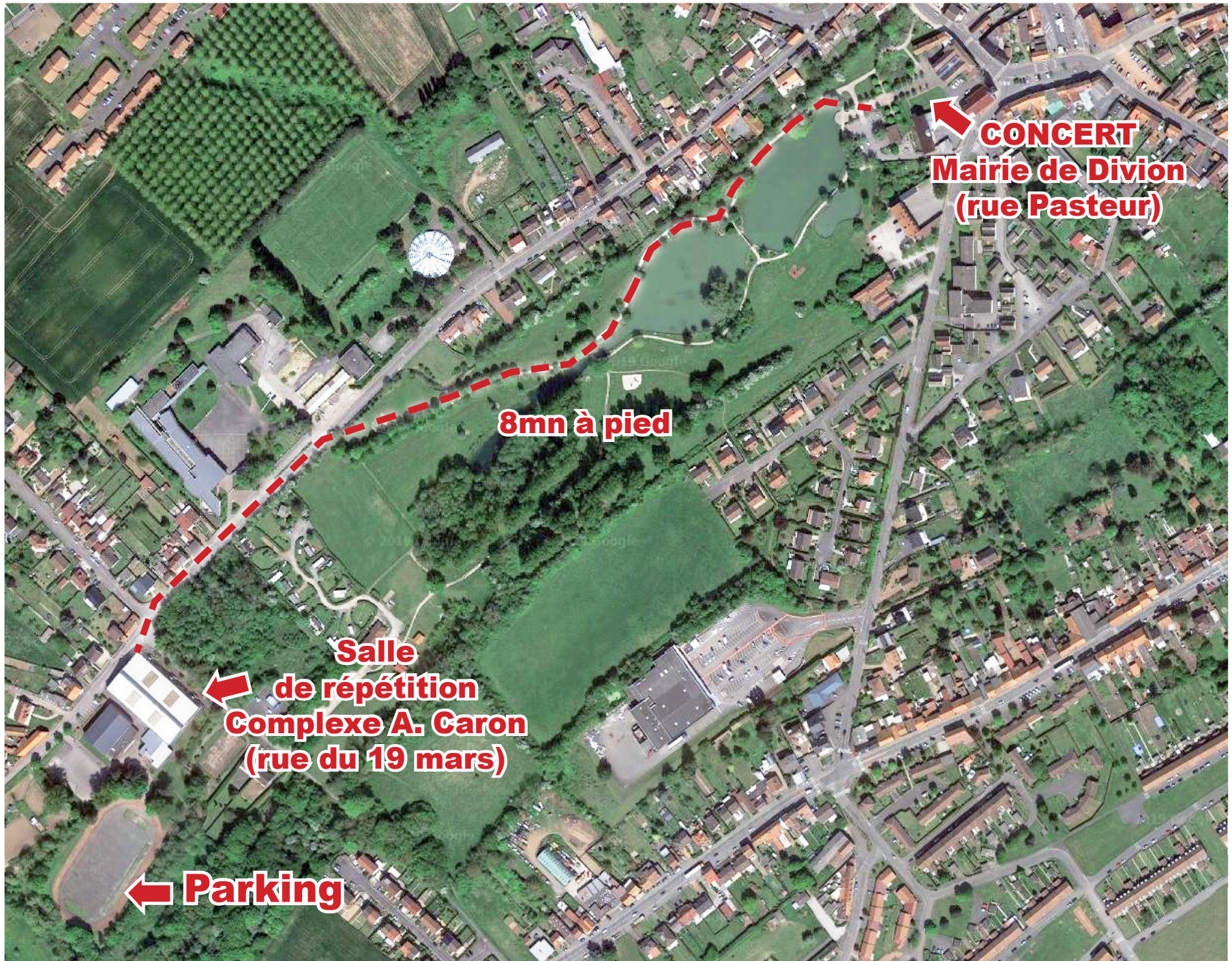
- | | |
|--|--|
| 1- Débutant clé de Sol | 2- Alto clé de Sol |
| 3- Baryton clé de Sol | 4- Saxhorn basse Sib 1 clé de Fa |
| 5- Saxhorn basse Sib 2 clé de Sol ou clé de Fa | 6- Saxhorn basse Sib 3 clé de Sol ou clé de Fa |
| 7- Contrebasses Sib clé de Fa ou clé de Sol – Contrebasses Mib clé de Fa ou clé de Sol – Tuba Ut clé de Fa | |

Dans l'attente du plaisir de vous retrouver, nous vous prions de croire, Chers amis, en nos sentiments cordiaux.

Le Président fédéral,

Patrick ROBITAILLE.

Fédération Régionale des Sociétés Musicales Hauts-de-France
121, rue Barthélémy Delespaul - 59000 Lille
Tél : 03 28 55 30 20 - Email : frsm@orange.fr



CONCERT
Mairie de Divion
(rue Pasteur)

8mn à pied

Salle
de répétition
Complexe A. Caron
(rue du 19 mars)

Parking